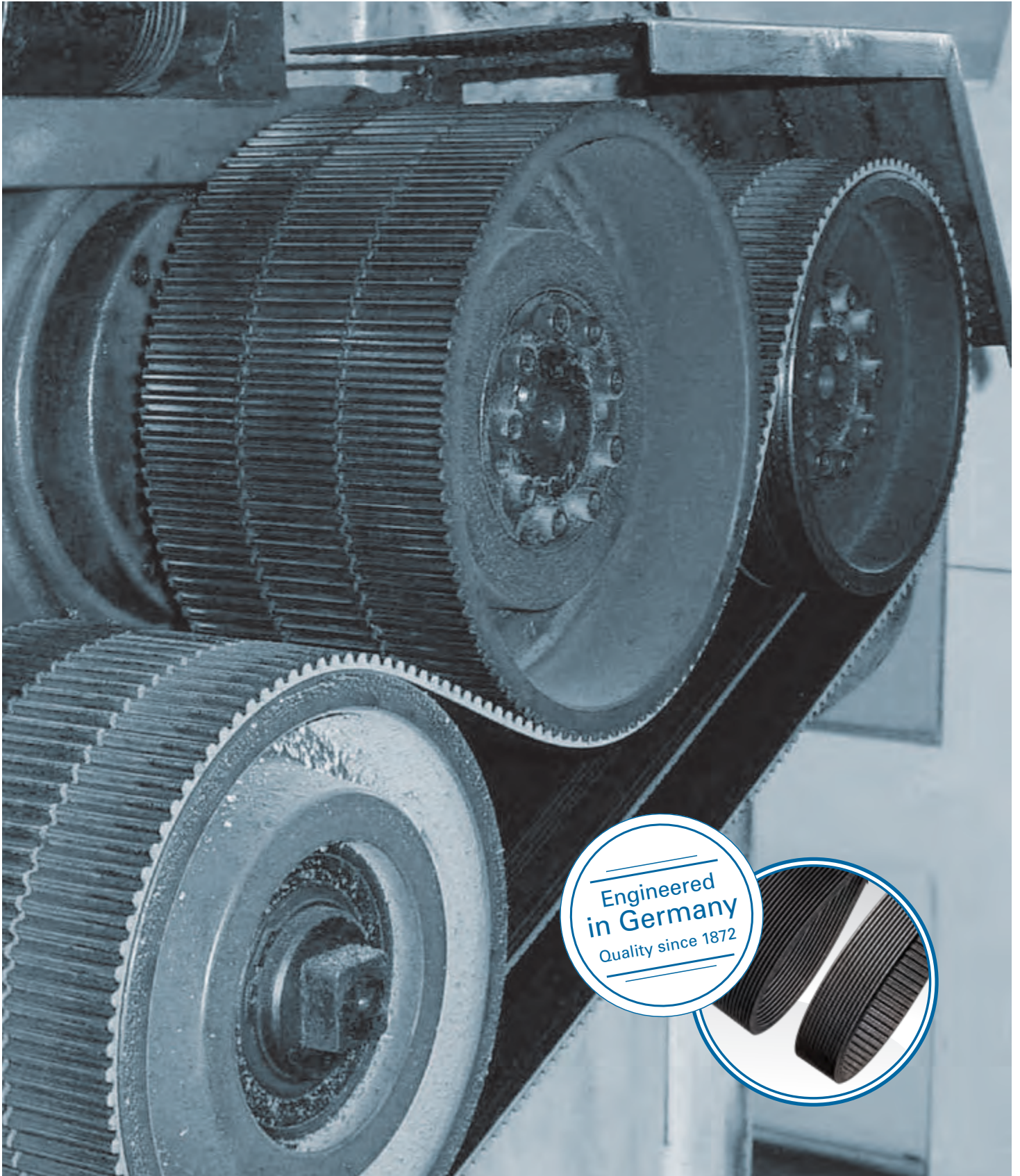




POWER TRANSMISSION
optibelt OMEGA RB



Engineered
in Germany
Quality since 1872



optibelt OMEGA RB

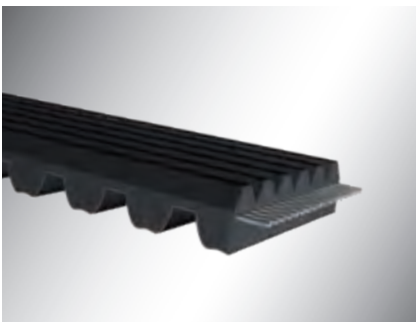
ZAHNRIEMEN



Der Zahnriemen **optibelt OMEGA RB** mit zusätzlichem PK-Keilrippenriemen-Profil auf der Rückseite des Riemens ermöglicht Riemenschlupf, wenn der Antrieb blockiert und abrupt stoppt. Der Optibelt-Antriebsriemen schützt die wertvollen Antriebskomponenten und ermöglicht einen Neustart, sobald die Sperre aufgehoben wird.

ANWENDUNGSGEBIETE

Der Zahnriemen **optibelt OMEGA RB** eignet sich perfekt für die Verwendung in Mühlen, z. B. Lebensmittel-, Getreide-, Frucht- und Mehlmühlen.



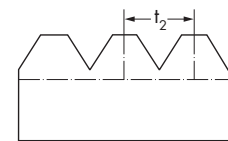
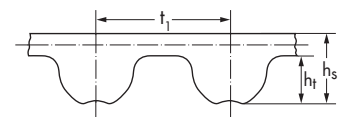
ANWENDUNGSVORTEILE

- mit Aramidfasern versetzte Gummiverbindung
- verfügbare Zugstränge: Aramidcord, Glascord
- Antistatisch nach ISO 9563
- verschleißfest: bessere Wartungsintervalle
- RB-Profil für eine lange Lebensdauer in den höheren Riemenrücken eingeschliffen

PROFILE

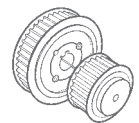
8M/14M mit PK-Auflage

optibelt OMEGA RB im Querschnitt



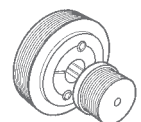
ZAHNSCHEIBEN

optibelt OMEGA Zahnriemen laufen in Standard-HTD- und -RPP-Scheiben



KEILRIPPENSCHLEIBEN

Standardsortiment, Sonderscheiben auf Anfrage



MÜHLENANTRIEBE

OMEGA RB	
NENNLÄNGE [MM]	PROFIL
1480	S8M
1552	S8M
1760	S8M
1552	8M
1696	8M
1760	8M
1800	8M
2248	8M
2272	8M
2400	8M
2800	8M
1610	14M
1778	14M
2100	14M

GÄNGIGE ANZAHL RIPPEN MIT PK-PROFIL
ANZAHL RIPPEN
8
12
16
22
28
29
30
32
36
38



KEILRIPPENRIEMEN, DOPPELT VERZAHNT	
NENNLÄNGE [MM]	PROFIL
1558	DPL
1764	DPL
1965	DPL

GÄNGIGE ANZAHL RIPPEN MIT PL-PROFIL
ANZAHL RIPPEN
22
24
23

Weitere Abmessungen auf Anfrage

ABMESSUNGEN					
PROFIL		S8M / PK	8M / PK	14 M / PK	DPL
Teilung	(t ₁) [mm]	8,00	8,00	14,00	
Gesamthöhe	(h ₁) [mm]	3,05	3,20	5,60	
Rippenabstand	(t ₂) [mm]	3,56	3,56	3,56	4,70
Stärke gesamt	(h _s) [mm]	7,50	7,80	11,50	11,90

Optibelt GmbH

Corveyer Allee 15
37671 Hörter
GERMANY

T +49 5271 621
F +49 5271 976200
E info@optibelt.com



www.optibelt.com