

Technisches Datenblatt

optibelt HRR

PU-Hohlrundriemen, endlich / endlos verbunden



Abmessungen, Toleranzen

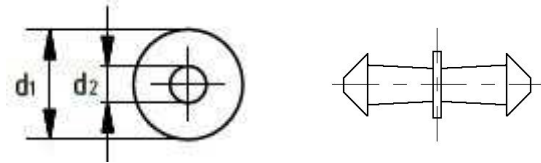
Durchmesser d_1 [mm]: 4,8 / 6,3 / 8,0 / 9,5
 Durchmesser d_2 [mm]: 1,8 / 2,5 / 3,2 / 3,8

Durchmesser-Toleranzen:

$\pm 0,2\text{mm}$

Aufbau

Polyurethan: Thermoplast, 75 Shore A, rot glatt
 Steckverbinder: Messing



Riemendehnung, -spannung, -längen und -gewicht				
Durchmesser d_1 / d_2 [mm]	4,8 / 1,8	6,3 / 2,5	8,0 / 3,2	9,5 / 3,8
Trumkraft [N] bei 3% Dehnung, Spannung 1,09 N/mm ²	19	34	55	77
Trumkraft [N] bei 6% Dehnung, Spannung 1,83 N/mm ²	32	57	92	131
Trumkraft [N] bei 8% Dehnung, Spannung 2,15 N/mm ²	37	67	108	153
Empfohlene Vorspannung [%]	6-8	6-8	6-8	6-8
Mindestscheibendurchmesser d_{\min} [mm]	30	45	50	65
Metergewicht [g/m]	18	32	51	72
Rollenlänge auf Spule [m]	200	100	100	100

Dehnung Spannung

3 % Dehnung 1,09 N/mm²
 6 % Dehnung 1,83 N/mm²
 8 % Dehnung 2,15 N/mm²

Riemengeschwindigkeit und Temperatur

Geschwindigkeit v_{\max} : 10 m/s
 Temperatur: -30°C bis +60°C

Reibbeiwerte HRR glatt

Polierter Stahl: 0,90
 Aluminium: 0,80
 Polyethylen: 0,40

Berechnung der Montagelänge L

$$L = L_{\text{nom}} - \text{Vorspannung [mm]}$$

Nominallänge L_{nom} [mm]
 Gewählte Vorspannung [%]