

# Technisches Datenblatt

## optibelt ALPHA LINEAR/V F3 groove free - ST

PU-Flachriemen mit optionalem Gewebe PAR,  
endlich / endlos verschweißt

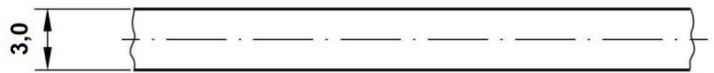


### Abmessungen, Toleranzen

|                  |         |
|------------------|---------|
| Profil:          | F3      |
| Gesamthöhe:      | 3,0 mm  |
| Breitentoleranz: | ±0,5 mm |
| Höhentoleranz:   | ±0,2 mm |

### Aufbau

|                   |                                    |
|-------------------|------------------------------------|
| Polyurethan:      | Thermoplast, 92 Shore A, schwarz   |
| Zugträger:        | Stahl, Ø 1,2 mm                    |
| Gewebe, optional: | Polyamid, einseitig (PAR), schwarz |

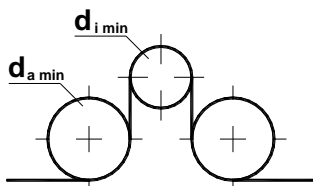


### Cord-Zugkräfte, Mindestlänge, Riemengewicht

| Riemenbreite <sup>1</sup> b [mm]  | 15    | 25    | 30    | 40    | 50    | 75    | 100   |
|---|-------|-------|-------|-------|-------|-------|-------|
| F <sub>Br</sub> [N], ALPHA LINEAR   | 10360 | 19000 | 22480 | 32240 | 43240 | 67440 | 89960 |
| F <sub>zul</sub> [N] <sup>2</sup> , ALPHA LINEAR, ε <sub>zul</sub> =0,55% | 2590  | 4750  | 5620  | 8210  | 10810 | 16860 | 22490 |
| F <sub>zul</sub> [N] <sup>2</sup> , ALPHA V                               | 1295  | 2375  | 2810  | 4105  | 5405  | 8430  | 11245 |
| Mindestlänge ALPHA V [mm]   | -     | 700   | -     | -     | 900   | 900   | 900   |
| Metergewicht [kg/m]   | 0,099 | 0,165 | 0,198 | 0,264 | 0,330 | 0,495 | 0,660 |

<sup>1</sup> Kleinere und Zwischenbreiten möglich <sup>2</sup> Zulässige Zugkraft F<sub>zul</sub> = 25% / 12,5% (ALPHA LINEAR / V) der Bruchkraft F<sub>Br</sub> der Corde  $c_{spez} = F_{zul} / \epsilon_{zul}$

### Innen- und Außenrollen



Minstdurchmesser einer zylindrischen Innenrolle:  $d_{i \min} = 120 \text{ mm}$

Minstdurchmesser einer zylindrischen Außenrolle:  $d_{a \min} = 150 \text{ mm}$